

Согласовано:

Име. N подп. Подпись и дата Взам. име. N

План наката перекрытия над 1-ым ярусом  
м 1:50

Лист № РД-11

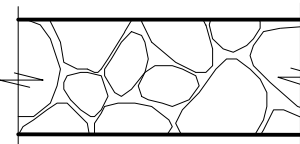
Фрагмент наката  
см. данный лист

Валун перекрывающий  
проем бойницы просел

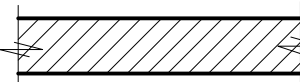
Кладка из крупных  
валунов на  
известковом растворе

Своды над печами  
выполнены из кирпичной кладки

Условные обозначения



Места соединения  
бревен наката  
по длине см. деталь  
на листе №РД - 15



Кирпичная кладка

Деревянная лестница

Дверной проем  
на 2-й ярус башни  
заложённый кирпичом  
раскрыть

Боевой ход крепостной стены

Стрельница

Коридор

Проем для лестницы  
с 1-го яруса на 2-й  
(см. лист №РД-16)

Накат из бревен  
Ø 240-260мм

Печура

Печура

Печура

Печура

Лист № РД-11

"1:25"

Узел 6

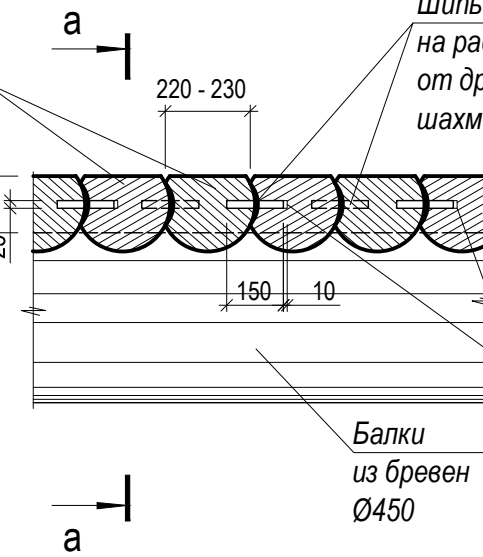
Узел 5

Шилы 25х70х150мм  
на расстоянии 2м друг  
от друга, в  
шахматном порядке.

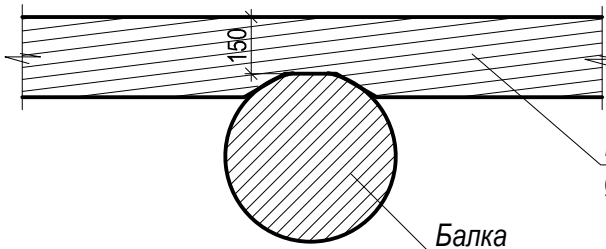
Накат выполняется  
из бревен сосны Ø 240-260мм

Узел 5  
м 1 : 20

Накат из бревен  
Ø240-260мм

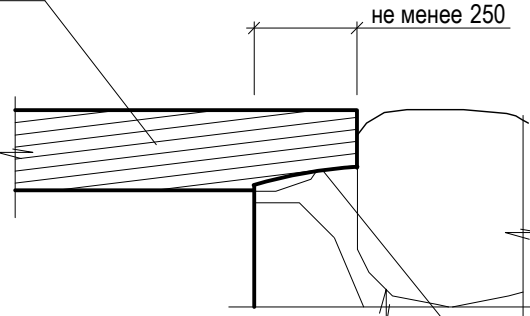


а - а



Узел 6  
м 1 : 20

Накат из бревен  
Ø240-260мм



Бревна наката в местах  
опирания на стены  
подтесывать по месту и  
обрабатывать антисептиком

Спецификация				
Обозначение	Наименование	Кол. шт.	Общая длина, пог.м	Общий объем, м³
Накат из бревен	Бревна Ø240-260 (ГОСТ 9463-88)		520.0	25.51
Площадь наката 116.5м²				

- Накат выполняется из бревен сосны Ø 240-260мм. Бревна укладываются попеременно комлями в разные стороны. Верхняя плоскость бревен обтесывается примерно на 5 см. Бревна наката сплавляются между собой пазыми овальной формы и связываются шилами (шкантами). Шилы располагать на расстоянии 2м друг от друга, в шахматном порядке. От края наката шилы располагать на расстоянии 20-30 см. Размеры шила 25х70х150мм. Соединение бревен наката по длине выполняется "в разбежку" над балками перекрытия см. деталь на листе №РД - 15.
- План балок перекрытия над первым ярусом см. лист №РД - 12.
- Разрез 1 - 1 см. лист № РД - 11.
- Расположение лестниц уточнить по месту.
- Проектируемое перекрытие рассчитано на нагрузку 90кг/м².

						Заказчик: Федеральное государственное унитарное предприятие ЦНРПМ						
						Наименование объекта: Объект культурного наследия федерального значения «Ансамбль Соловецкого монастыря и отдельные сооружения островов Соловецкого архипелага, XIV век - первая половина XX века», Башня Никольская						
Изм.	Кол.уч.	Лист		И док.	Подпись	Дата				Стадия	Лист	Листов
Директор	Вахрамеева Т.И.					2015	Адрес: Архангельская область, Приморский район, пос. Соловецкий, Набережная бухты Благополучия, д. 1			РД	13	44
ГАП	Колнин В.Г.											
ГИП	Ефремов Ф.В.											
Исполник	Ефремов Ф.В.						Чертеж: Инженерно-констр. чертежи. План наката перекрытия над 1-ым ярусом			Республика Карелия ЗАО "ЛАД"		
Проверил	Вахрамеева Т.И.											
Н. контроль												